



FIT-jelentés :: 2016

Intézményi jelentés

6. évfolyam

Törökvész Úti Általános Iskola

1025 Budapest, Törökvész út 67-69.

OM azonosító: 034810



EMBERI ERŐFORRÁSOK
MINISZTERIUMA

● KTATÁSI HIVATAL



Létszám adatok

A telephelyek kódtáblázata

A	001 - Törökvész Úti Általános Iskola (általános iskola) (1025 Budapest, Törökvész út 67-69.)
---	---

Az intézmény létszámadatai a 6. évfolyamon

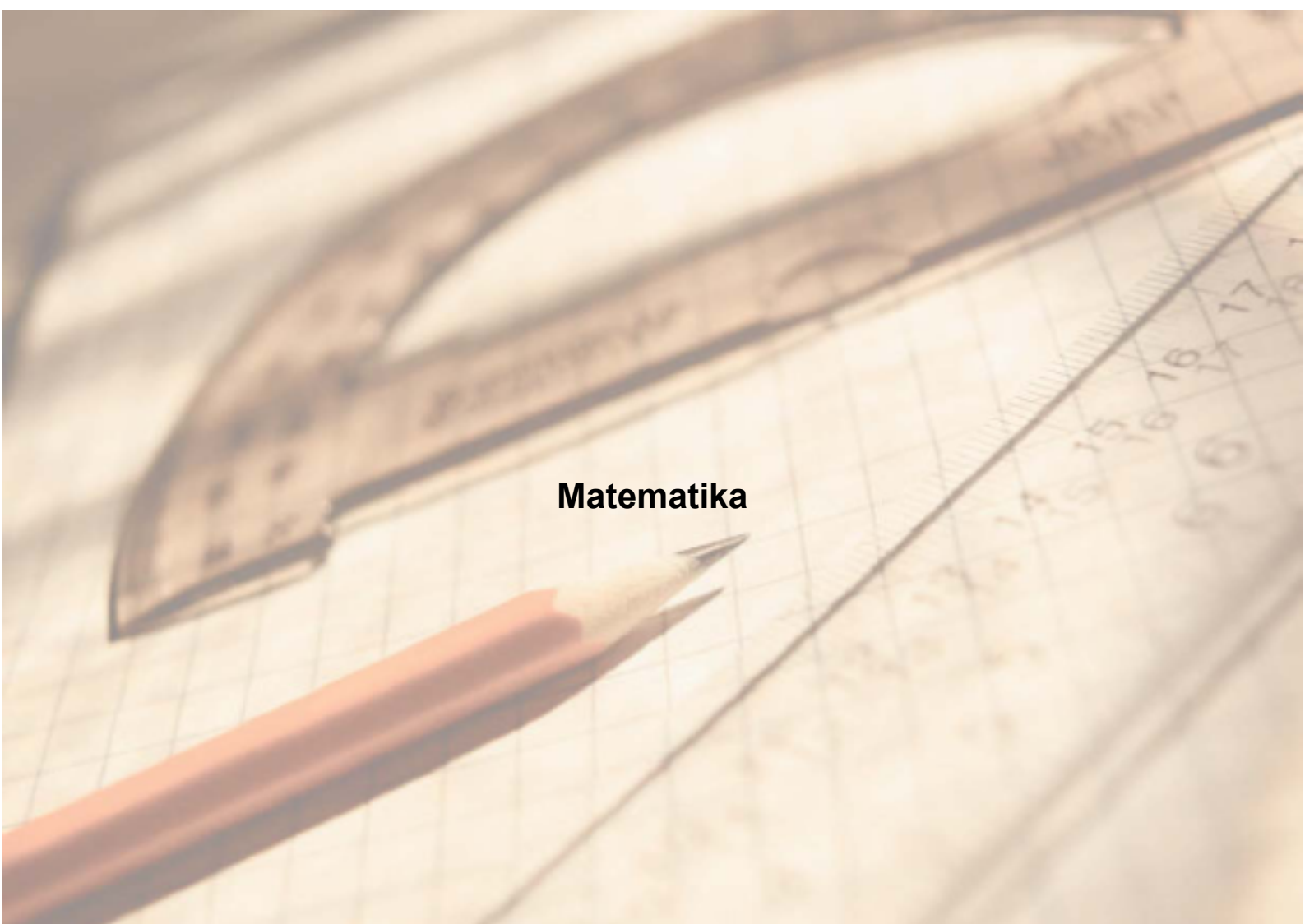
A telephely kódja	Képzési típus	Tanulók száma						
		Összesen	SNI tanulók	Mentesült tanulók	BTMN tanulók	HHH tanulók	Jelentésre jogosult tanulók	A jelentésben szereplők
A	Általános iskola	35	1	1	3	0	34	31
Összesen		35	1	1	3	0	34	31

A Tanulói háttérkérdőívre és a családháttér-indexre vonatkozó létszám adatok

A telephely kódja	Képzési típus	Tanulók száma			A telephelynek van-e CSH-indexe?
		Jelentésre jogosultak	Tanulói kérdőívet kitöltötte	Van CSH-indexe	
A	Általános iskola	34	27	26	Van
Összesen		34	27	26	

Az intézmény jelentésre jogosult tanulóinak előző év végi matematikajegye

A telephely kódja	Képzés típus	Szerepel-e a jelentésben?	Előző év végi matematikajegy					Összesen	
			-	1	2	3	4		5
A	Általános iskola	Jelentésben szereplők	1	0	1	3	10	16	31
		Jelentésben nem szereplők	1	0	0	0	0	2	3
Összesen		Jelentésben szereplők	1	0	1	3	10	16	31
		Jelentésben nem szereplők	1	0	0	0	0	2	3

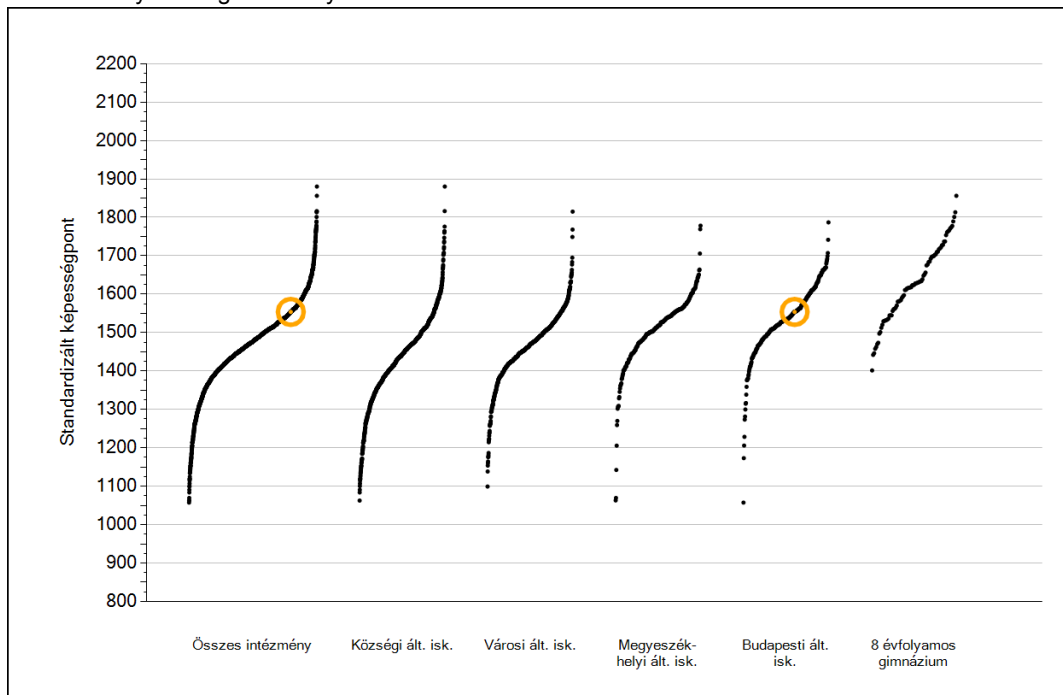


Matematika

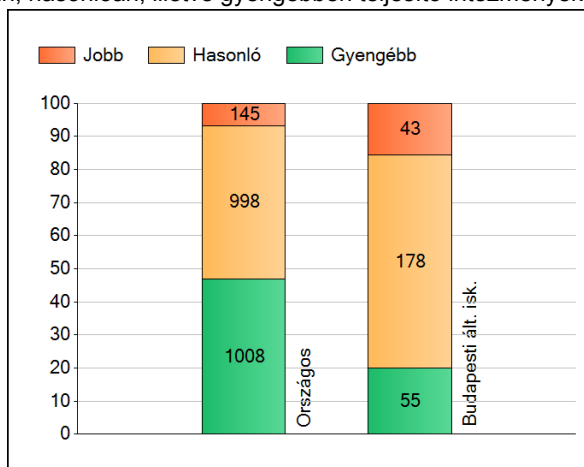
1a

Átlageredmények

Az intézmények átlageredményeinek összehasonlítása



A szignifikánsan jobban, hasonlóan, illetve gyengébben teljesítő intézmények száma és aránya (%)



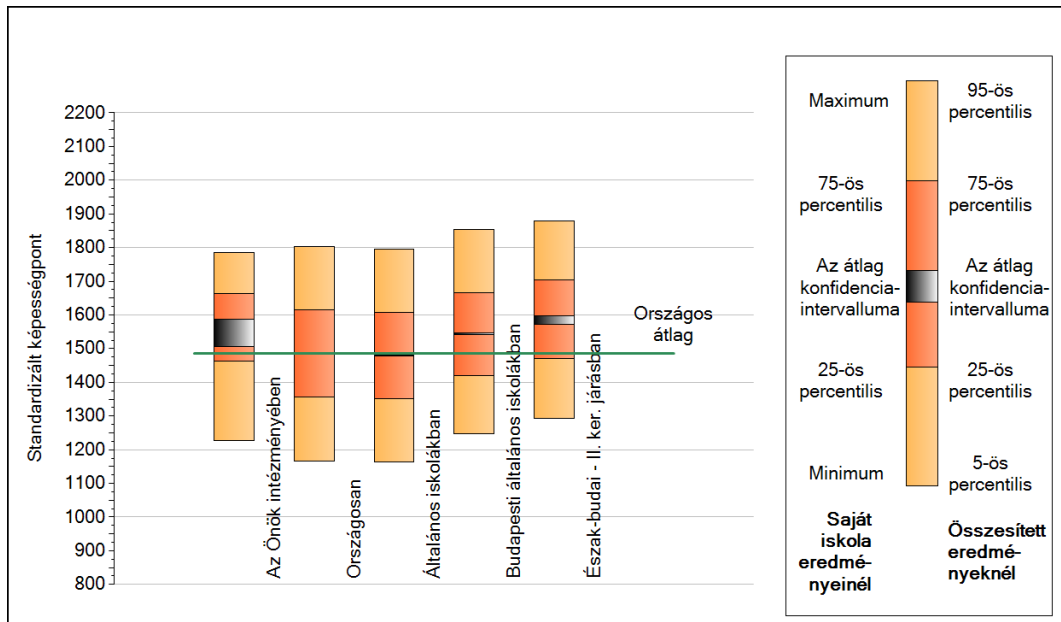
A tanulók átlageredménye és az átlag megbízhatósági tartománya (konfidencia-intervalluma)

Az Önök intézményében	1554 (1506;1586)
Országosan	1486 (1485;1487)
Általános iskolákban	1479 (1478;1480)
Községi általános iskolákban	1432 (1430;1434)
Városi általános iskolákban	1466 (1464;1468)
Megyeszékhelyi általános iskolákban	1521 (1518;1524)
Budapesti általános iskolákban	1544 (1541;1547)
8 évfolyamos gimnáziumokban	1645 (1640;1650)

1b

A képességeloszlás néhány jellemzője

A tanulók képességeloszlása az Önök intézményében és azokban a részpopulációkban, amelyekbe Önök is tartoznak

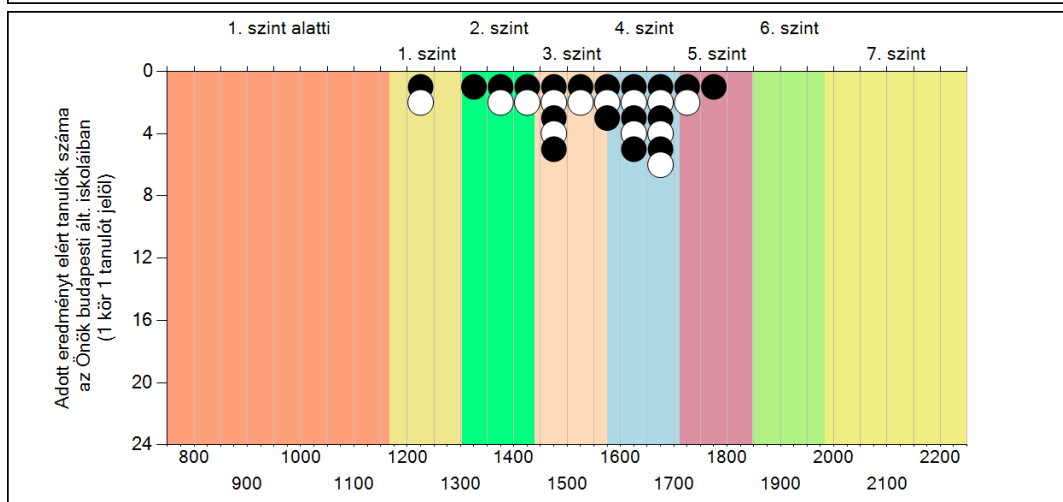
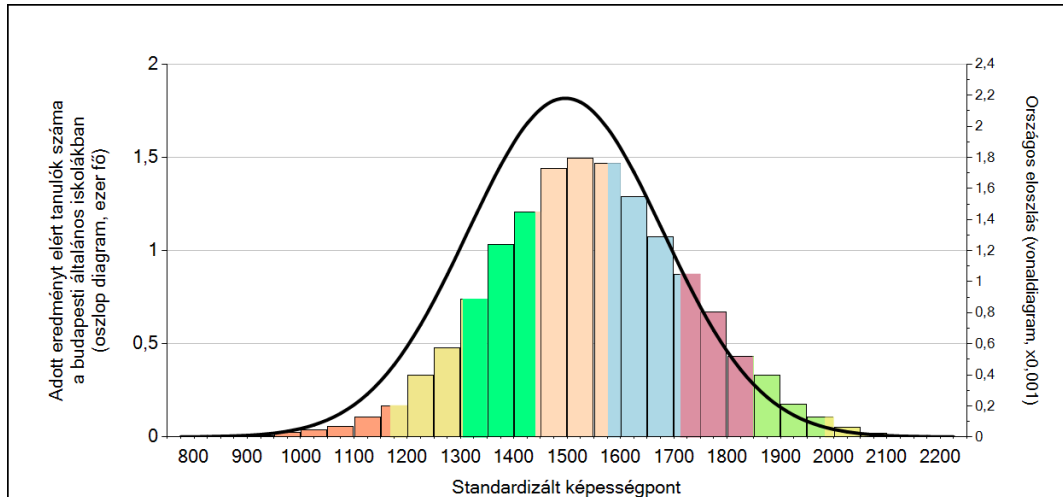


A tanulók képességeloszlása az egyes részpopulációkban

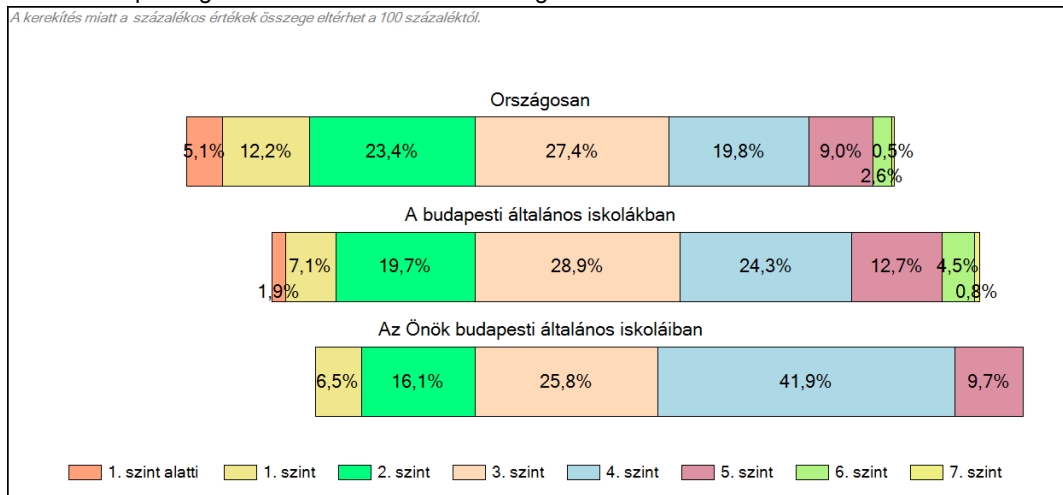
	Min. / 5-ös perc.	25-ös perc.	Átlag	(konf. int.)	75-ös perc.	Max. / 95-ös perc.
Az Önök intézményében	1227	1464	1554	(1506;1586)	1663	1784
Országosan	1166	1356	1486	(1485;1487)	1616	1804
Általános iskolákban	1162	1350	1479	(1478;1480)	1608	1794
Budapesti általános iskolákban	1247	1419	1544	(1541;1547)	1666	1853
Észak-budai - II. ker. járásban	1294	1471	1583	(1572;1596)	1705	1880

1c Képességeloszlás

Az országos eloszlás, valamint a tanulók eredményei a budapesti általános iskolákban és az Önök budapesti általános iskoláiban



A tanulók képességszintek szerinti százalékos megoszlása



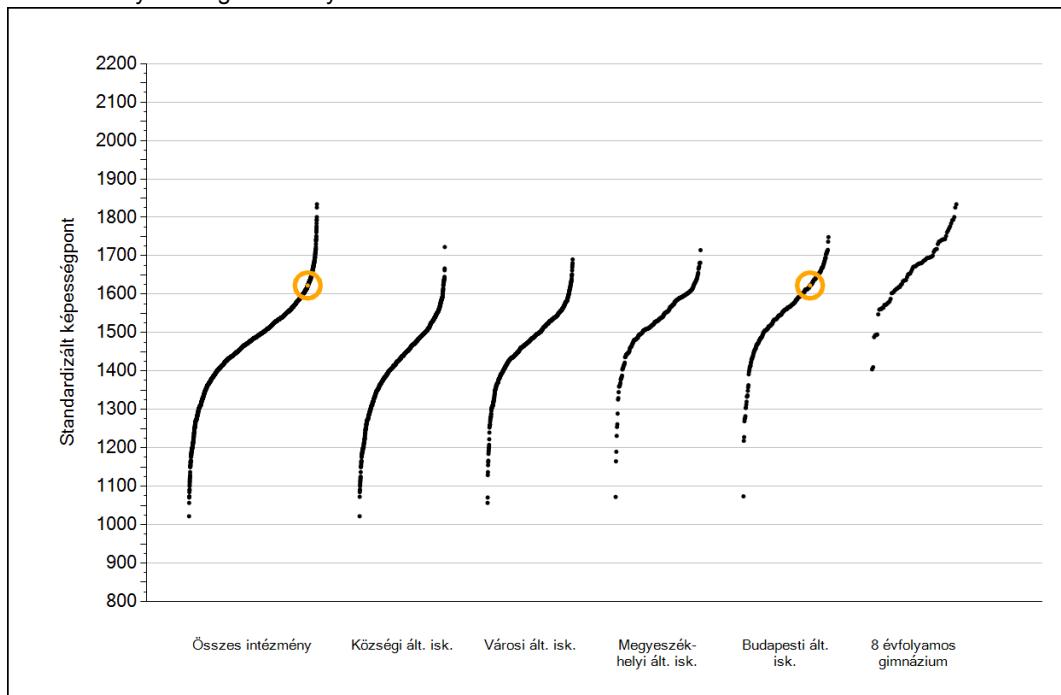


Szövegértés

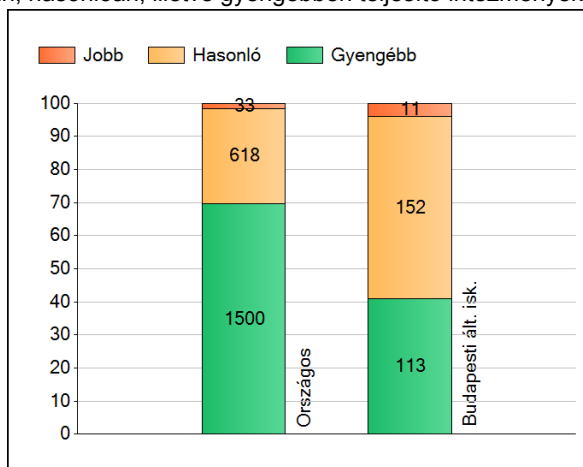
1a

Átlageredmények

Az intézmények átlageredményeinek összehasonlítása



A szignifikánsan jobban, hasonlóan, illetve gyengébben teljesítő intézmények száma és aránya (%)



A tanulók átlageredménye és az átlag megbízhatósági tartománya (konfidencia-intervalluma)

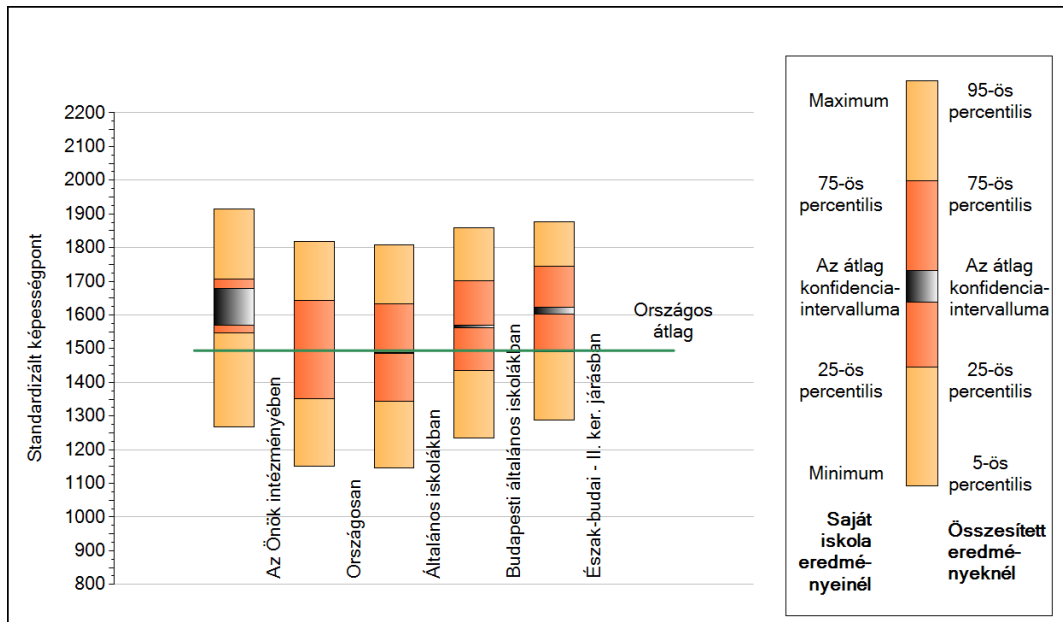
Az Önök intézményében	1623 (1570;1678)
Országosan	1494 (1493;1496)
Általános iskolákban	1487 (1486;1488)
Községi általános iskolákban	1425 (1423;1427)
Városi általános iskolákban	1475 (1473;1477)
Megyeszékhelyi általános iskolákban	1536 (1533;1539)
Budapesti általános iskolákban	1565 (1562;1568)
8 évfolyamos gimnáziumokban	1673 (1669;1677)

Szövegeztés

1b

A képességeloszlás néhány jellemzője

A tanulók képességeloszlása az Önök intézményében és azokban a részpopulációkban, amelyekbe Önök is tartoznak

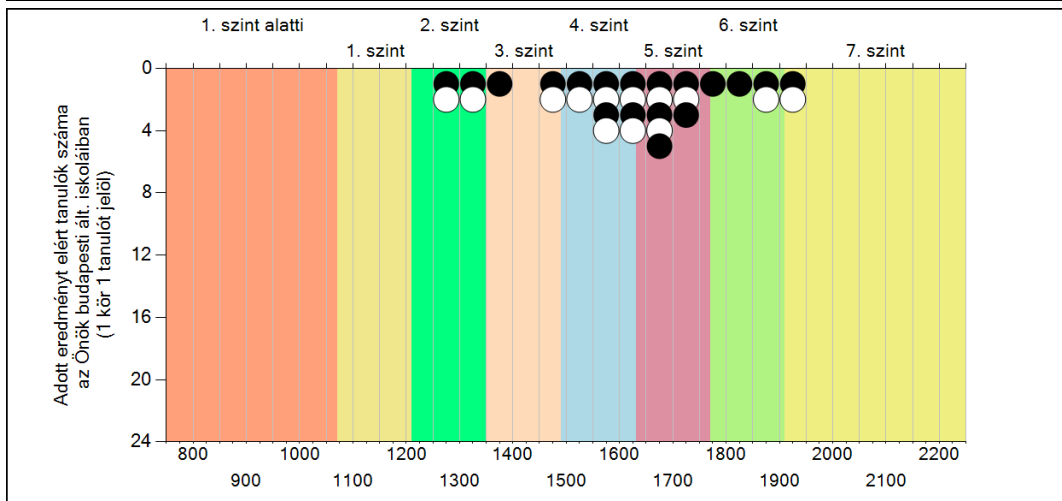
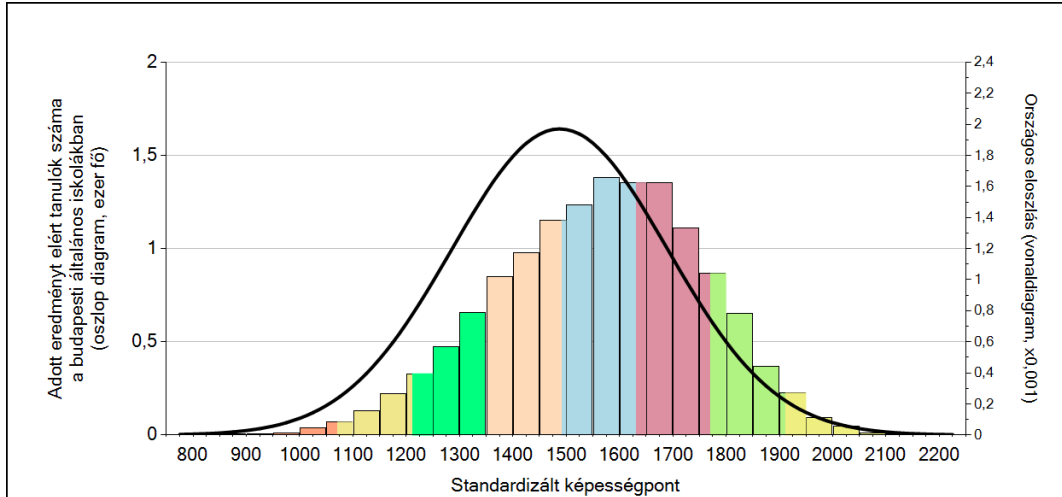


A tanulók képességeloszlása az egyes részpopulációkban

	Min. / 5-ös perc.	25-ös perc.	Átlag	(konf. int.)	75-ös perc.	Max. / 95-ös perc.
Az Önök intézményében	1269	1547	1623	(1570;1678)	1705	1916
Országosan	1151	1351	1494	(1493;1496)	1643	1817
Általános iskolákban	1146	1344	1487	(1486;1488)	1632	1808
Budapesti általános iskolákban	1235	1435	1565	(1562;1568)	1701	1860
Észak-budai - II. ker. járásban	1287	1491	1613	(1603;1623)	1743	1876

1c Képességeloszlás

Az országos eloszlás, valamint a tanulók eredményei a budapesti általános iskolákban és az Önök budapesti általános iskoláiban



A tanulók képességszintek szerinti százalékos megoszlása

A kerékités miatt a százalékos értékek összege eltérhet a 100 százaléktól.

